

【創業100年】を記念して客室リニューアル。文人の滞在を追体験する《露天風呂付き客室》が誕生。3万冊の蔵書で寛ぐ大人のおこもり宿（創業大正十五年 蓼科 親湯温泉）

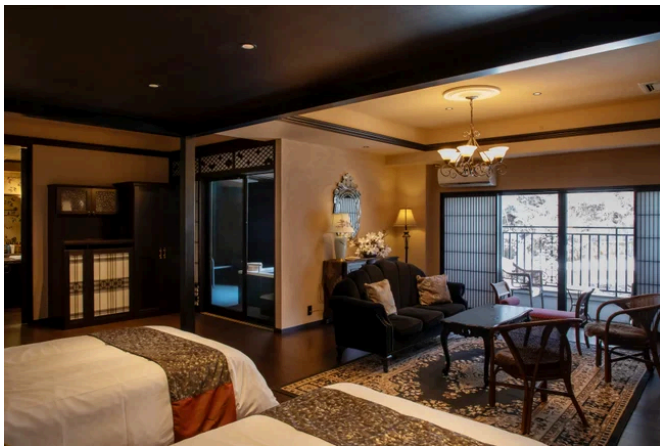
伊藤左千夫・柳原白蓮をイメージした「蓼科倶楽部 露天風呂付き客室」、源泉掛け流し×床暖房完備

長野県茅野市にある温泉宿「創業大正十五年 蓼科 親湯温泉」を運営する合資会社親湯温泉（本社：長野県茅野市、代表取締役：柳澤幸輝）は、同宿にて文人をイメージした設えと露天風呂を併せ持つ「蓼科倶楽部 露天風呂付き客室」が完成したことを発表いたします。



2月にオープンした「蓼科倶楽部 露天風呂付き客室」の一例

【蓼科倶楽部 露天風呂付き客室】



麗しの空間で表現した「柳原白蓮スイート」

蓼科 親湯温泉と縁ある10人の文人たちをイメージした10室の客室「蓼科倶楽部」。その内2室を露天風呂付き客室にリニューアルし、2月にオープンしました。露天風呂と文人の滞在の追体験を同時に楽しめる、当館最上級の客室です。各部屋はそれぞれ相応しい家具やシノワズリを配した麗しの空間で「伊藤左千夫スイート」と「柳原白蓮スイート」として表現しました。



冬でも冷えを感じずに心地よく利用できる客室露天風呂

広々とした露天風呂は蓼科の新鮮な空気の中、源泉掛け流しの温泉を独り占めすることができます。湯へ向かう足元には、床暖房も備わっているため、冬でも心地よく使用することが可能です。



シノワズリの壁紙を配した「伊藤左千夫スイート」のベッドスペース

詳細を見る

【概要・背景】

100周年を迎える前に「蓼科倶楽部」を名実ともに象徴となる客室へ

今年6月に創業100年を迎える蓼科親湯温泉は、長い歳月のなかで文人・歌人に愛されてきました。その背景から館内には3万冊の蔵書を備えた「みすずLounge & Bar」や「岩波文庫の回廊」など文学とともに歩んできた歴史を今に伝える空間があります。今回露天風呂付き客室を新設した「蓼科倶楽部」もその1つで、当館とゆかりある10人の文人たちをイメージしたフラッグシップルームです。



大自然の新鮮な空気の中、広々とした湯船に浸かり源泉掛け流しの温泉を楽しむ客室露天風呂

蓼科親湯温泉にはこの他にも、露天風呂付き客室がありますが、以前より「客室露天を楽しみながら、文人をイメージした客室にも泊まりたい」というお声を頂戴することがありました。100周年を迎える前に「蓼科倶楽部」を名実ともに当館の象徴となる客室へと高めたいという思いから、この度「蓼科倶楽部」10室の内2室を改装し「[蓼科倶楽部 露天風呂付き客室](#)」を新設しました。また今回の取り組みは100周年カウントダウンプロジェクトの一環でもあります。



伊藤左千夫の書をしつらえた一角



洗面にもシノワズリの壁紙を使用



ユニバーサルデザイン仕様のトイレ

【100周年カウントダウンプロジェクト】

「創業大正十五年 蓼科 親湯温泉」が100周年になる2026年に向け、10年前より実施しているプロジェクト。毎年館内リニューアルなどのイベントを行い、100周年を生まれ変わった親湯温泉として迎えるものです。

露天風呂付き客室が完成した宿について



大人の寛ぎを愉しめる3万冊の蔵書ラウンジ

【創業大正十五年 蓼科 親湯温泉】

蓼科山の大自然の中、3万冊の蔵書ラウンジで大人の寛ぎを愉しめるおこもり宿。縁ある文人たちをイメージした客室を新設するなど、今年迎える100周年に向け、進化し続けている。溪流や溪谷を臨む5つの絶景露天風呂や女性専用のプラネタリウム岩盤浴もこの宿ならではの。お食事は、個室レストランで気兼ねなく堪能できる。

詳細を見る



溪流沿いの大浴場直結露天風呂



30分無料で使用できる貸切露天風呂



信州の山の幸をふんだんに使った「蓼科山キュイジーヌ」



周りを気兼ねなくお食事を堪能できる個室レストラン



蓼科の夜空を再現した女性専用プラネタリウム岩盤浴

【今後の展開】

弊社は、今年創業100年を迎えます。それに伴い、本館である「創業大正十五年 蓼科 親湯温泉」では、6月1日以降、様々なイベント、サービスをご用意する予定です。

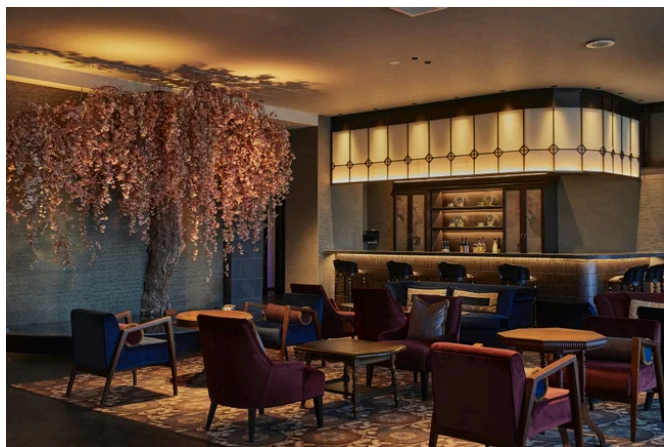


今年100周年を迎える「蓼科 親湯温泉」の蔵書ラウンジ

「100周年カウントダウンプロジェクト」

- ・2016年 姉妹館として諏訪湖畔に「萃sui-諏訪湖」が誕生
- ・2017年 大浴場直結の溪流沿い露天風呂がオープン
- ・2018年 個室レストランと3万冊の蔵書ラウンジ&バーを新設
- ・2019年 [全客室をリニューアル](#)
- ・2020年 [坪庭のある客室に露天風呂を新設](#)
- ・2021年 館内ショップがリニューアルオープン
- ・2022年 [姉妹館の「上諏訪温泉しんゆ」がリニューアルオープン](#)
- ・2023年 [プラネタリウム岩盤浴を新設](#)
- ・2024年 [夕映えの間、リラクゼーションルームを新設](#)
- ・2025年 露天風呂付き客室へのリニューアル工事開始
- ・2026年 6月に100周年を迎える

【姉妹館情報】

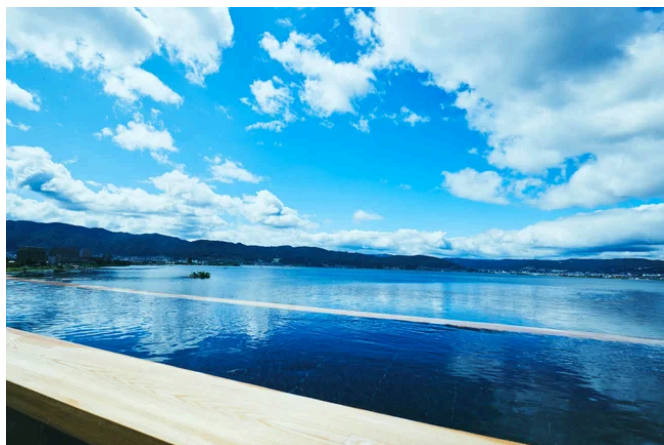


光に照らされた櫻が7色に移ろう「月下の櫻Lounge & Bar」

神秘なる諏訪湖に心癒される宿 上諏訪温泉しんゆ

2024年全館のリニューアルが完成。諏訪湖畔に佇む温かいおもてなしと癒しの宿。車椅子のまま入れる貸切温泉風呂などユニバーサルデザインも導入した快適に過ごせる館内です。

<https://www.kamisuwa-shinyu.com/>



寛ぎの諏訪の湯宿 萃sui-諏訪湖

全8室全てに露天風呂が付いた寛ぎの宿。屋上の展望露天風呂からは諏訪湖と湯船が一体になったかのようなインフィニティな景色が広がる。

<https://www.sui-suwako.jp/>