

## 【祝・創業100年】信州・溪谷の一軒宿「蓼科親湯温泉」1万円割引券付き宿泊プランや限定特典など100周年企画を開始、10年かけたプロジェクトの集大成ー3万冊蔵書ラウンジで寛ぐ大人のおこもり宿

百年の歴史の中、太宰治をはじめとする多くの文人たちに愛された溪谷の一軒宿

長野県茅野市にある温泉宿「創業大正十五年 蓼科 親湯温泉」を運営する合資会社親湯温泉（本社：長野県茅野市、代表取締役：柳澤幸輝）は、同宿が2026年6月1日に創業百年を迎えたことならびに100周年記念イベントを開始したことを発表いたします。

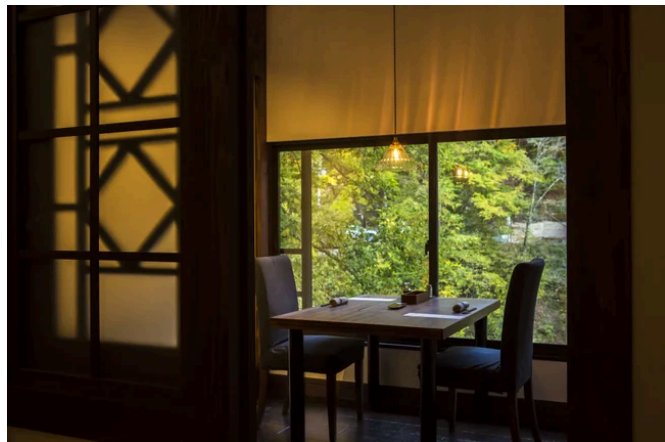


2026年6月1日に創業100周年を迎えた「創業大正十五年 蓼科 親湯温泉」の蔵書ラウンジ

### 【概要・背景】

大正15年（1926年）に創業した「[蓼科親湯温泉](#)」は長い歴史の中、文人たちに愛され、人が集い、親しみの湯として紡がれてきました。そして「蓼科親湯温泉」では、創業百年を迎える2026年6月1日に

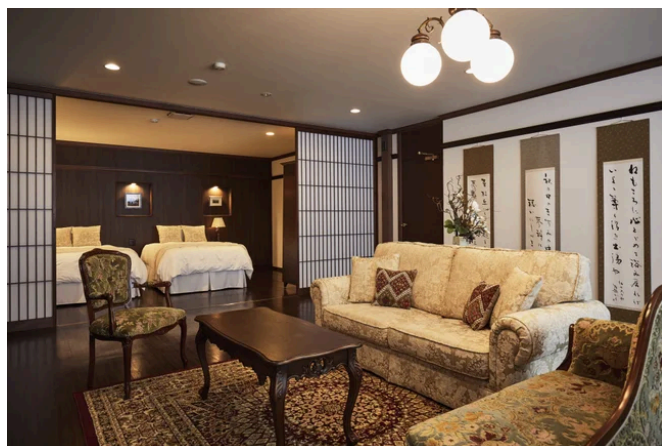
向け「100周年カウントダウンプロジェクト」称し、10年前より毎年館内リニューアルなどのイベントを行い、100周年を生まれ変わった親湯温泉として迎える準備を行なってきました。



2018年に新設した個室レストラン「宴どころみすゞかり」

2019年には全客室をリニューアルし、太宰治をはじめとした当館に縁ある10人の文人たちをイメージした客室「蓼科倶楽部」が誕生。それぞれデザインの違う客室は、文人たちの滞在を追体験できる、唯一無二の客室です。またその内2部屋を2026年2月に露天風呂付きにリニューアルし、当館の最上級客室が誕生しました。

2018年には個室レストラン「宴どころみすゞかり」と「蓼科親湯温泉」の象徴とも言える、3万冊の蔵書ラウンジ「みすゞLounge & Bar」を新設。個室で周りに気兼ねなくお食事をしたり、大正ロマンの空気漂う空間で3万冊の蔵書に囲まれながらグラス片手に過ごせる、大人の寛ぎを提供する宿に生まれ変わりました。



「蓼科倶楽部」アララギ派スイート



夕映えが美しい「夕映えの間 - with Memories of Ozu -」

2024年には映画の巨匠「小津安二郎」監督がかつて好んで利用した客室を再現した「夕映えの間 - with Memories of Ozu -」を新設。客室には小津監督のご親戚の方々より寄贈していただいた監督ゆかりの愛用品の数々も展示。夕映えが美しいこの客室は、家族を題材にした小津映画にちなみ、家族三世代でもお寛ぎいただけます。

[詳細を見る](#)

**【100周年記念イベント】**

皆様への感謝を込め、2026年6月1日より100周年に相応しい4つのイベントを行なっております。百年の節目を皆様とともに祝い合える時間となれば幸いです。

1. ご宿泊者様プレゼント
2. 文人との縁が息づく空間へ
3. 百年目に新たな体験を
4. 100周年記念プラン



詳細を見る

## 【ご宿泊者様プレゼント】



期間中配布されるMEMO文庫と姉妹館で配布される栞

### 100周年オリジナルMEMO文庫

2026年6月1日～2027年5月31日までの1年間、[「蓼科親湯温泉」](#)をご利用のお客様全組に、100周年オリジナルMEMO文庫をプレゼント。また、姉妹館[「上諏訪温泉しんゆ」](#)と[「萃sui-諏訪湖」](#)にお泊まりのお客様にはオリジナル栞をプレゼント。裏面のデザインは、2つ揃えると100周年の文字が完成するデザインになっており、3店舗でお渡しするプレゼントは全て一緒に使えるような工夫を加えました。

## 【文人との縁が息づく空間へ】

### 本で親湯温泉の百年を表現する「百年の書架」

100年前(1926年頃)に出版された本、その年に生まれた作家、亡くなった作家、蓼科親湯温泉に関わりの深い作家の本などを集め、親湯温泉の百年を本で表現した「百年の書架」を新設しました。



本で親湯温泉の百年を表現した100周年ブックコーナー

## 【百年目に新たな体験を】



割引チケット付きの専用ポストカード

### ・便りを書く体験スペース「蓼科文遊」

現代あまり書く機会がなくなった手紙を書く体験型コンテンツ。「誰かに便りを書くことは小さな贈り物をする事です」。をテーマに、お客様の小さな贈り物を後押しできるよう、当館からもささやかな贈り物を2種類のハガキとしてご用意。大切な人に贈る、縁を「繋ぐハガキ」は、2,000円分の宿泊割引チケットとして1年後の自分に贈る、自分に「還るハガキ」は、ワンドリンクサービスのチケットとして次回のご宿泊の際にご利用いただけます。



蓼科文遊スペースのパネル



手紙を書く専用スペース



シノワズリの柄を配した100周年フォトブース

### ・滞在の思い出が一冊の本になる「フォトブース」

館内には百年目にお越しになった思い出を残せる、100周年フォトブースを設置。シノワズリを配し、まるで本に入ったかのようなデザインです。また写真撮影付き専用フォトフレームカードも販売。一冊の本をイメージしたデザインのカードは、中面に日付、天気、人物、宿での出来事を記入すると自分だけの一頁が完成し、当館ならではの体験が可能です。



自分だけの一頁が完成する専用のフォトフレームカード



フォトブースで撮影した写真を嬉しそうに眺める様子

## 100周年記念プラン



公式限定の100周年記念プランの特典

### [【10,000円割引券つき】創業100周年記念プラン \(公式限定\)](#)

創業百年を迎える記念すべき年にお越しいただく皆様へのお礼に、公式限定特典（次回使える10,000円割引券）など4つの特別な特典が付いた記念プランをご用意いたしました。長い歴史の中、数多の文人・歌人に愛されてきた蓼科親湯温泉。この節目の年に、知と自然に囲まれた寛ぎの休日をお楽しみください。

#### 【特典内容】

- ・ 次回使える蓼科の冬ご招待10,000円割引券（1部屋につき1枚）
- ・ 100周年オリジナルフォトフレームカード+写真撮影サービス（希望者のみ）
- ・ 100周年オリジナルMEMO文庫（1部屋につき1冊）
- ・ 100周年オリジナル栞（1名様につき1枚）

※本プラン及び10,000円割引券のご利用には条件がございます。下記ボタンより詳細をご確認の上、ご予約をお願いいたします。

[詳細を見る](#)

## 100周年を迎えた宿について



大人の寛ぎを愉しめる3万冊の蔵書ラウンジ

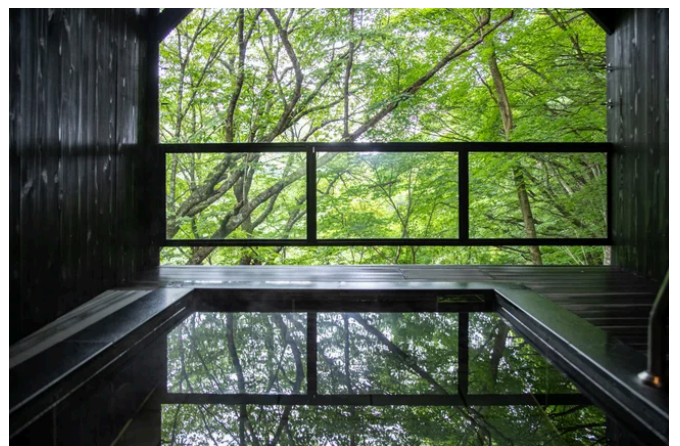
### **【創業大正十五年 蓼科 親湯温泉】**

蓼科山の大自然の中、3万冊の蔵書ラウンジで大人の寛ぎを愉しめるおこもり宿。縁ある文人たちをイメージした客室を新設するなど、100周年に向け、進化し続けてきた。渓流や渓谷を臨む5つの絶景露天風呂や女性専用のプラネタリウム岩盤浴もこの宿ならではの。お食事は、個室レストランで気兼ねなく堪能できる。

詳細を見る



渓流沿いの大浴場直結露天風呂



30分無料で使用できる貸切露天風呂



信州の山の幸をふんだんに使った「蓼科山キュイジーヌ」



周りに気兼ねなくお食事を堪能できる個室レストラン



蓼科の夜空を再現した女性専用プラネタリウム岩盤浴

## 【今後の展開】

弊社は、「創業大正十五年 蓼科 親湯温泉」の100周年を記念して、今後様々なイベント、サービスをご用意する予定です。



今年100周年を迎える「蓼科 親湯温泉」の蔵書ラウンジ

### 「100周年カウントダウンプロジェクト」

- ・ 2016年 姉妹館として諏訪湖畔に「萃sui-諏訪湖」が誕生
- ・ 2017年 大浴場直結の溪流沿い露天風呂がオープン
- ・ 2018年 個室レストランと3万冊の蔵書ラウンジ&バーを新設
- ・ 2019年 [全客室をリニューアル](#)
- ・ 2020年 [坪庭のある客室に露天風呂を新設](#)
- ・ 2021年 館内ショップがリニューアルオープン
- ・ 2022年 [姉妹館の「上諏訪温泉しんゆ」がリニューアルオープン](#)
- ・ 2023年 [プラネタリウム岩盤浴を新設](#)
- ・ 2024年 [夕映えの間、リラクゼーションルームを新設](#)
- ・ 2025年 [露天風呂付き客室へのリニューアル工事開始、2026年2月に完成](#)
- ・ 2026年 6月に100周年を迎えた

---

## 【姉妹館情報】



光に照らされた櫻が7色に移ろう「月下の櫻Lounge & Bar」

## 神秘なる諏訪湖に心癒される宿 上諏訪温泉しんゆ

2024年全館のリニューアルが完成。諏訪湖畔に佇む温かいおもてなしと癒しの宿。車椅子のまま入れる貸切温泉風呂などユニバーサルデザインも導入した快適に過ごせる館内です。

<https://www.kamisuwa-shinyu.com/>

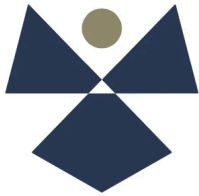


諏訪湖のインフィニティな景色広がる展望露天風呂  
「綿雲」

## 寛ぎの諏訪の湯宿 萃sui-諏訪湖

全8室全てに露天風呂が付いた寛ぎの宿。屋上の展望露天風呂からは諏訪湖と湯船が一体になったかのようなインフィニティな景色が広がる。

<https://www.sui-suwako.jp/>



# 親湯温泉

創業大正十五年

### 【合資会社 親湯温泉】

長野県の蓼科と上諏訪で3つの温泉宿を経営。本館の「蓼科 親湯温泉」は大正15年創業の温泉宿。2019年4月に100周年カウントダウンプロジェクトの一環として明治、大正、昭和期の蓼科の軌跡を残すべく、当時この地区の文化の中心であった姿を表現した全館リニューアルを敢行。また姉妹館として2016年6月に「萃sui-諏訪湖」が諏訪湖畔にオープン、隣にある「上諏訪温泉しんゆ」は2024年に客室「山神」を改装、全館リニューアルが完成しました。

<https://www.shinyu-onsen.com/>